



¡HABLÁ CON NOSTROS!

0800 777 7833

administracion@steeltiger.com

www.steeltiger.com



¡VISITANOS!

Dirección: (Planta Industrial) Patricias

Mendocinas 1070 Ruta 8 Km. 604

Localidad/Pais: X5800CDL Río cuarto,

Córdoba - Argentina.



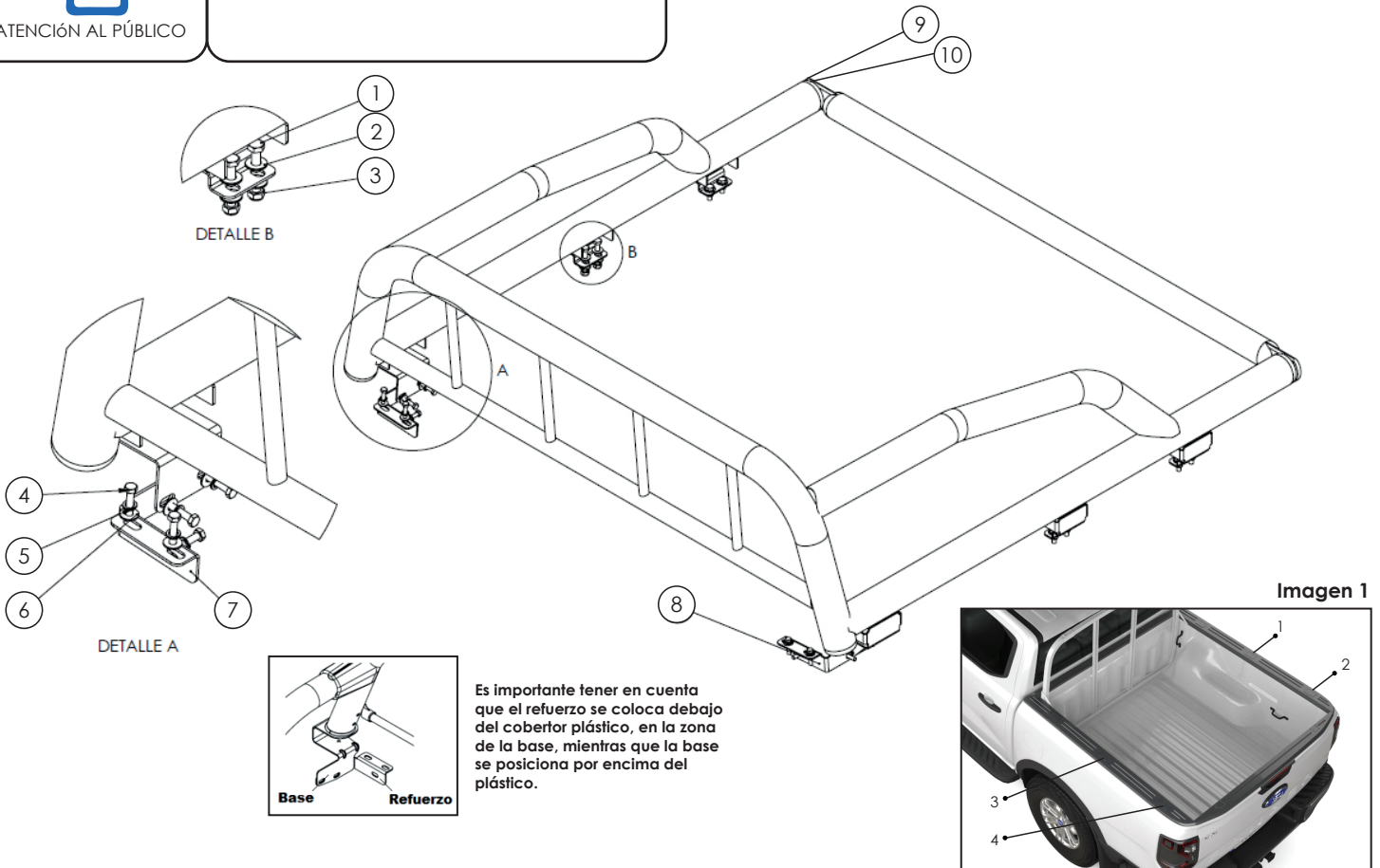
ATENCIÓN AL PÚBLICO

Horarios de atención: 8:00 a 17:30 hs

(Lunes a Viernes).



Las marcas y modelos utilizados son a modo ilustrativo en este documento: las mismas son propiedad de sus respectivos titulares legítimos.



INSTRUCCIONES DE MONTAJE

- 1.- Retire las 4 tapas de anclajes del cobertor plástico de la camioneta en ambos lados (Ver imagen 1).
- 2.- Coloque los refuerzos (piezas 7 y 8) debajo del cobertor plástico, sujetándolo únicamente con los tornillos superiores. Utilice tornillos M8X25 (pieza 4) y sus respectivas arandelas (piezas 5 y 6) para esta operación.
- 3.- Presente y posicione la barra de trabajo completa e inserte los tornillos para ajustar las bases. Tornillos traseros: M10X30 (pieza 1) con sus respectivas tuercas y arandelas (piezas 2 y 3), tornillos delanteros: M8X25 (pieza 4) y arandelas (piezas 5 y 6). (Si es necesario, realice perforaciones en el plástico protector utilizando una broca M8.)
- 4.- A continuación, posicione la lanza y sujétela con los tornillos M12X35 (pieza 9) y sus respectivas arandelas (pieza 10).
- 5.- Ajustar todo con torque según tabla "valores de apriete de tornillos".

Valores de apriete de tornillos

Unidades	M4	M6	M8	M10	M12	M14
Kg.m	0,3	1	2,5	5,1	8,7	14
Coeficiente de fricción: $\mu=0,14$						

Kit de bulones y accesorios

Código	Componente	Cantidad
1	M10xP1.5x30	8
2	Arandela plana M10	16
3	Tuerca autofrenante M10xP1.5	8
4	M8xP1.25x25	10
5	Arandela grower M8	10
6	Arandela plana M8	10
7	Refuerzo BTD807-2B	1
8	Refuerzo BTD807-2A	1
9	M12xP1.75x35	2
10	Arandela plana M12	2